

СОСНЫ

Музыка Вик. Калинникова

Умеренно



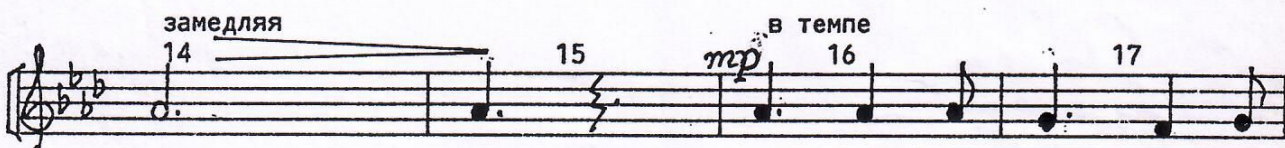
Спят се - реб-рис - ты - е сос - ны,



по - ло - гом бе - лым при - кры - ты, зим - ни - е



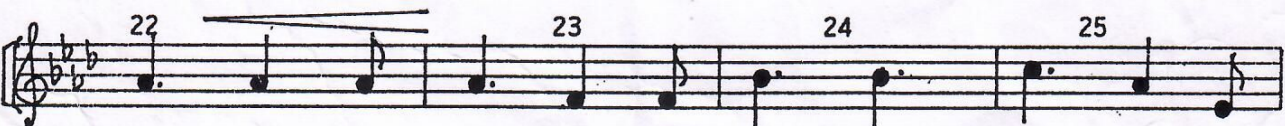
пес - ни по - ёт им ла - ско - во ве - тер сер-



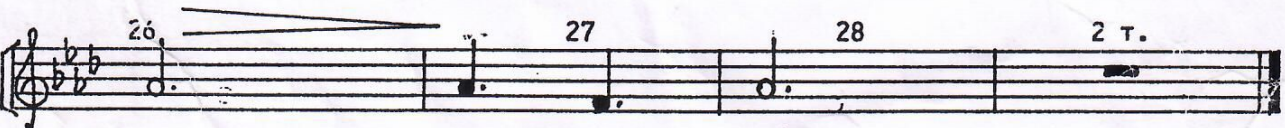
ди - тый. Спи - те вы, ми - лы - е



сос - ны, ба - юш - ки, ба - юш - ки, бай,



ско - ро вес - на зо - ло - та - я вновь воз - вра-



тит - ся в наш край.